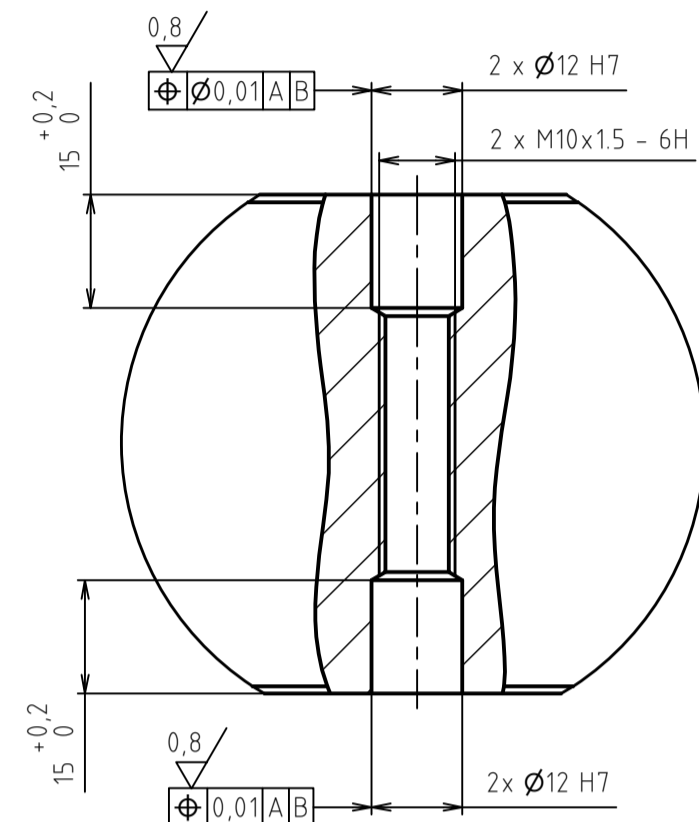
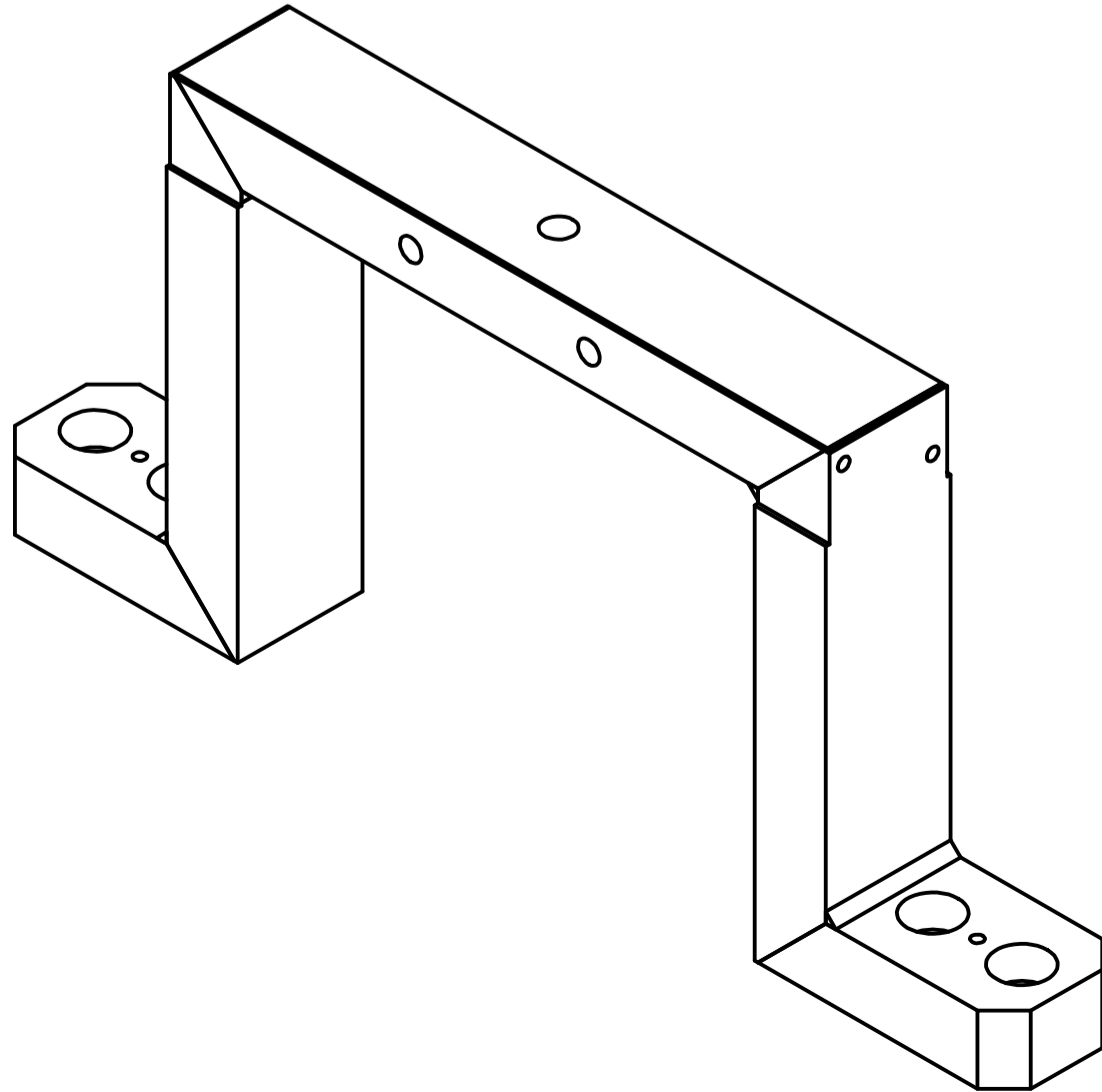
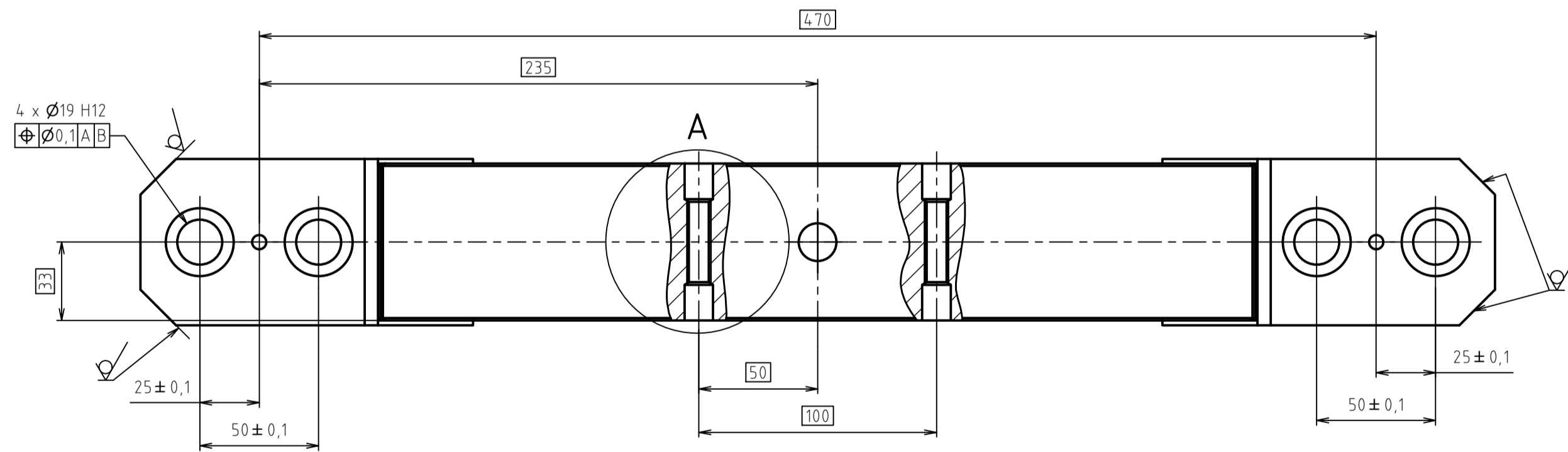
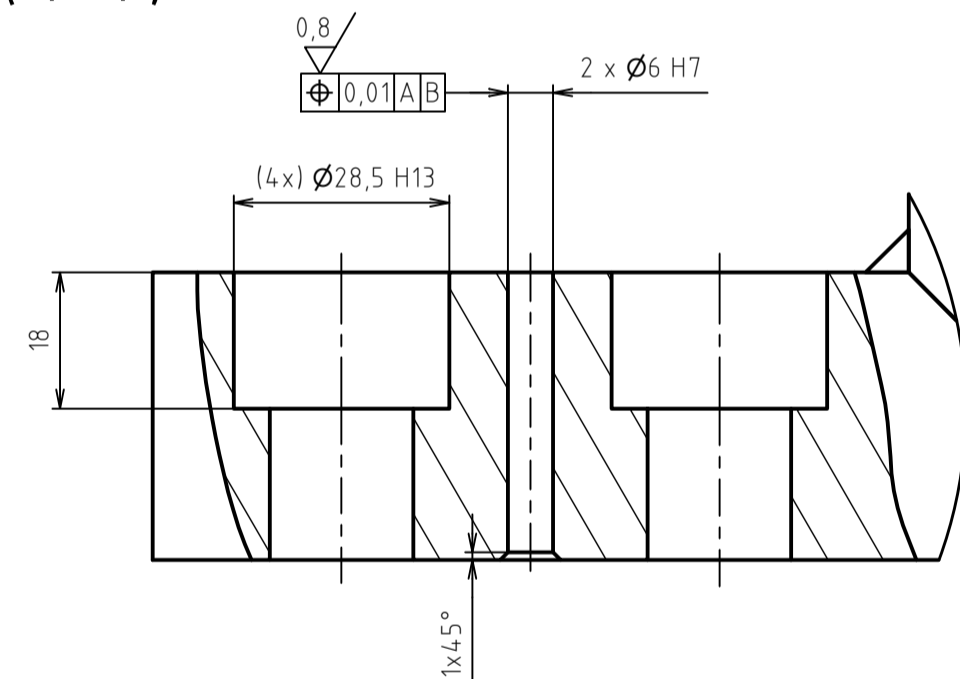


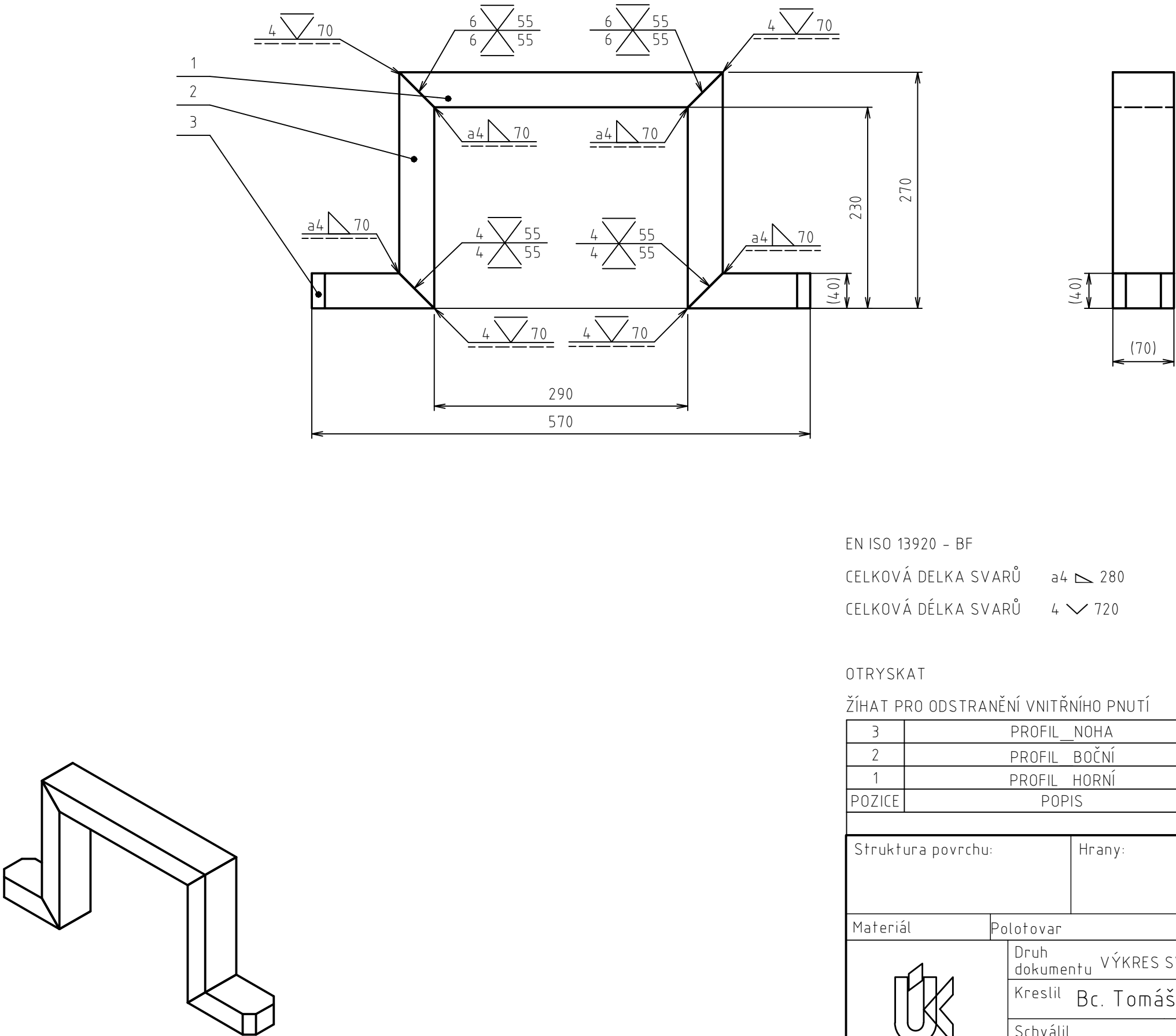
A (1 : 1)



B (1 : 1)



PEČLIVĚ ODJEHLIT					
Struktura povrchu: 3,2/ (✓) (✓)		Hrany: -0,3 +0,3		Měřítko 1:2	Přesnost ISO 2768-mH
				Tolerování ISO 8015	Promítání
Materiál		Polotovár č. v. 3-PP01-P02		Hmotnost 20,603 kg	
ÚSTAV KONSTRUOVÁNÍ		Druh dokumentu OBROBEK SVARKU		Název RÁM_OBROBEK	
		Kreslil Bc. Tomáš Frejlich		Číslo dokumentu	
		Schválil		1-P02-S00	
		Datum vydání 29.8.2014			





EN ISO 13920 - BF

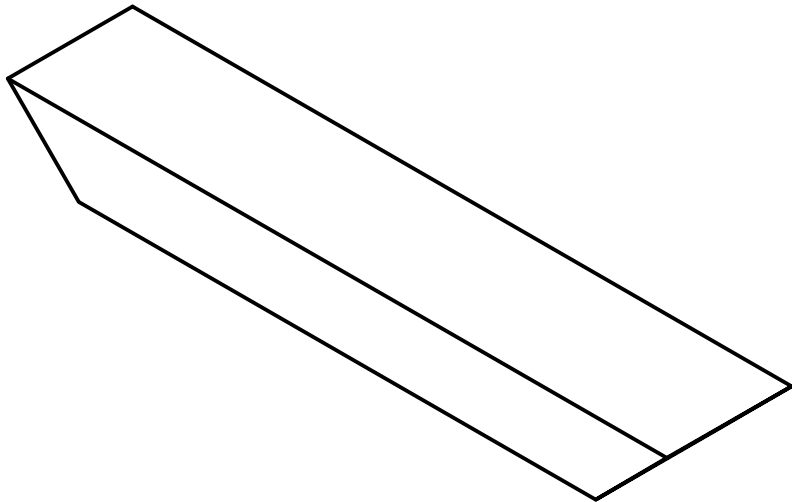
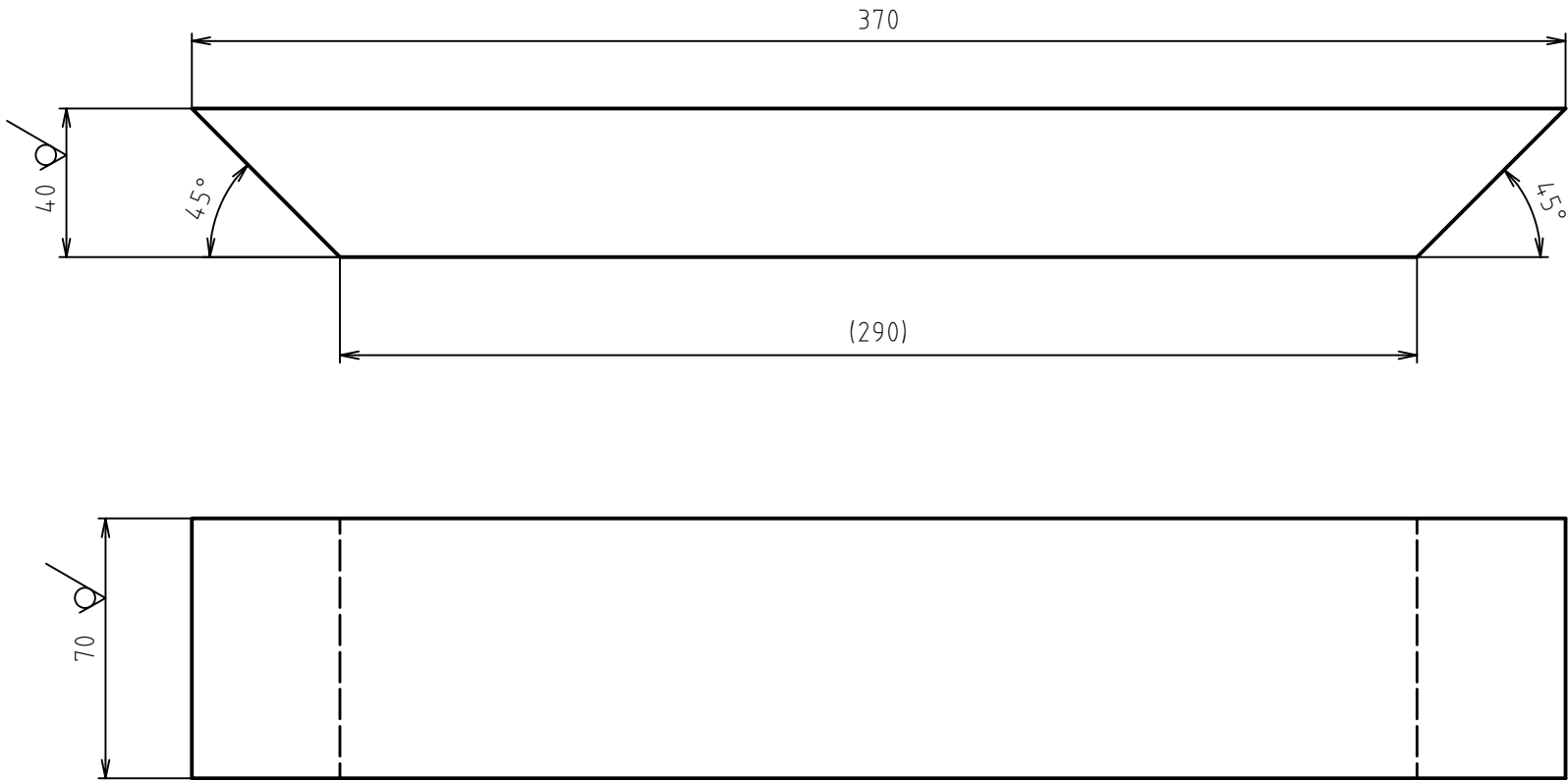
CELKOVÁ DELKA SVARŮ a4 ∇ 280

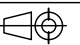

CELKOVÁ DÉLKA SVARŮ 4 \sphericalangle 720

OTRYSKAT

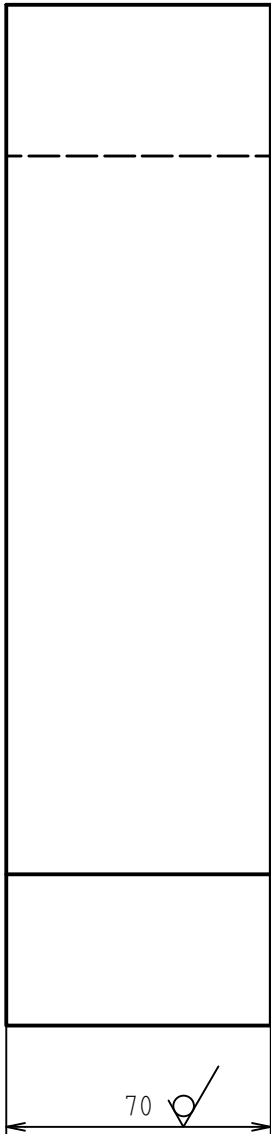
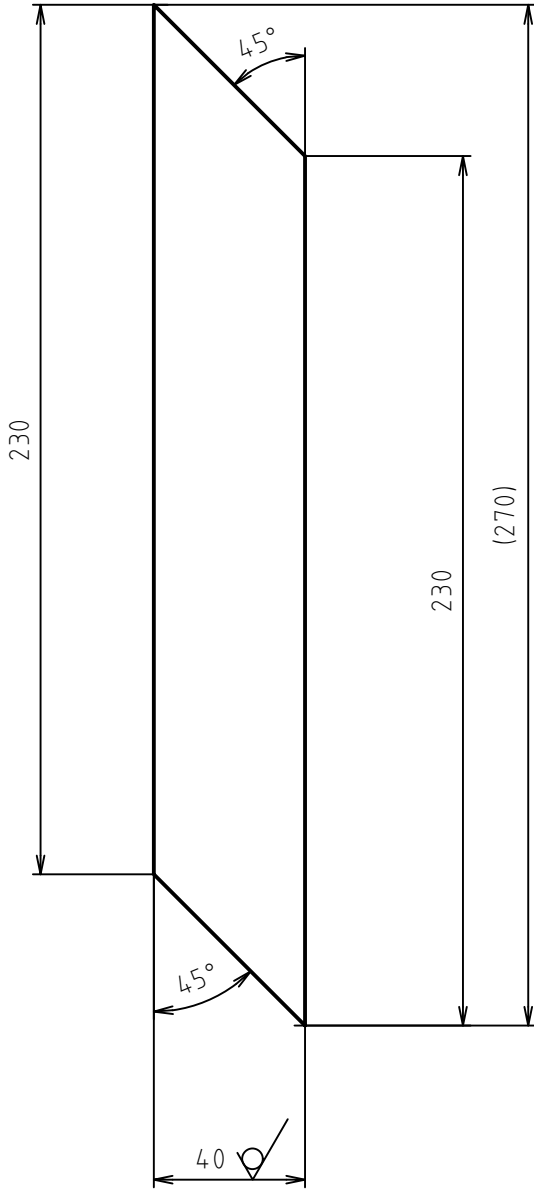
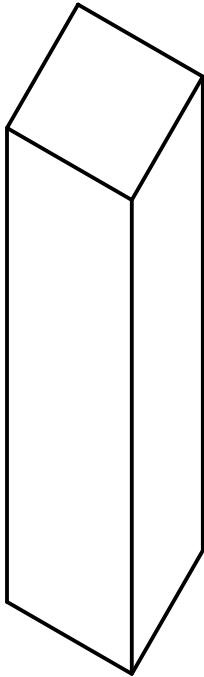
ŽÍHAT PRO ODSTRANĚNÍ VNITŘNÍHO PNUTÍ

3	PROFIL_NOHA	3-D03-PP01	S235 JR	2,567 kg	2
2	PROFIL_BOČNÍ	3-D02-PP01	S235 JR	5,055 kg	2
1	PROFIL_HORNÍ	3-D01-PP01	S235 JR	7,253 kg	1
POZICE	POPIS	ČÍSLO SOUČÁSTI	MATERIÁL	HMOTNOST	KS
KUSOVNÍK					
Struktura povrchu:		Hrany:	Měřítka	Přesnost ISO 2768-mH	
			1:5	Tolerování ISO 8015	
				Promítání 	
Materiál	Polotovary	Hmotnost 22,452 kg	CHRÁNĚNO PODLE ISO 16016		
	Druh dokumentu VÝKRES SVARKU		Název RÁM_SVAREK		
	Kreslil Bc. Tomáš Frejlich				
	Schválil		Číslo dokumentu 3-PP01-P02		
	Datum vydání 28.8.2014				
ÚSTAV KONSTRUOVÁNÍ			List 1 / 1		

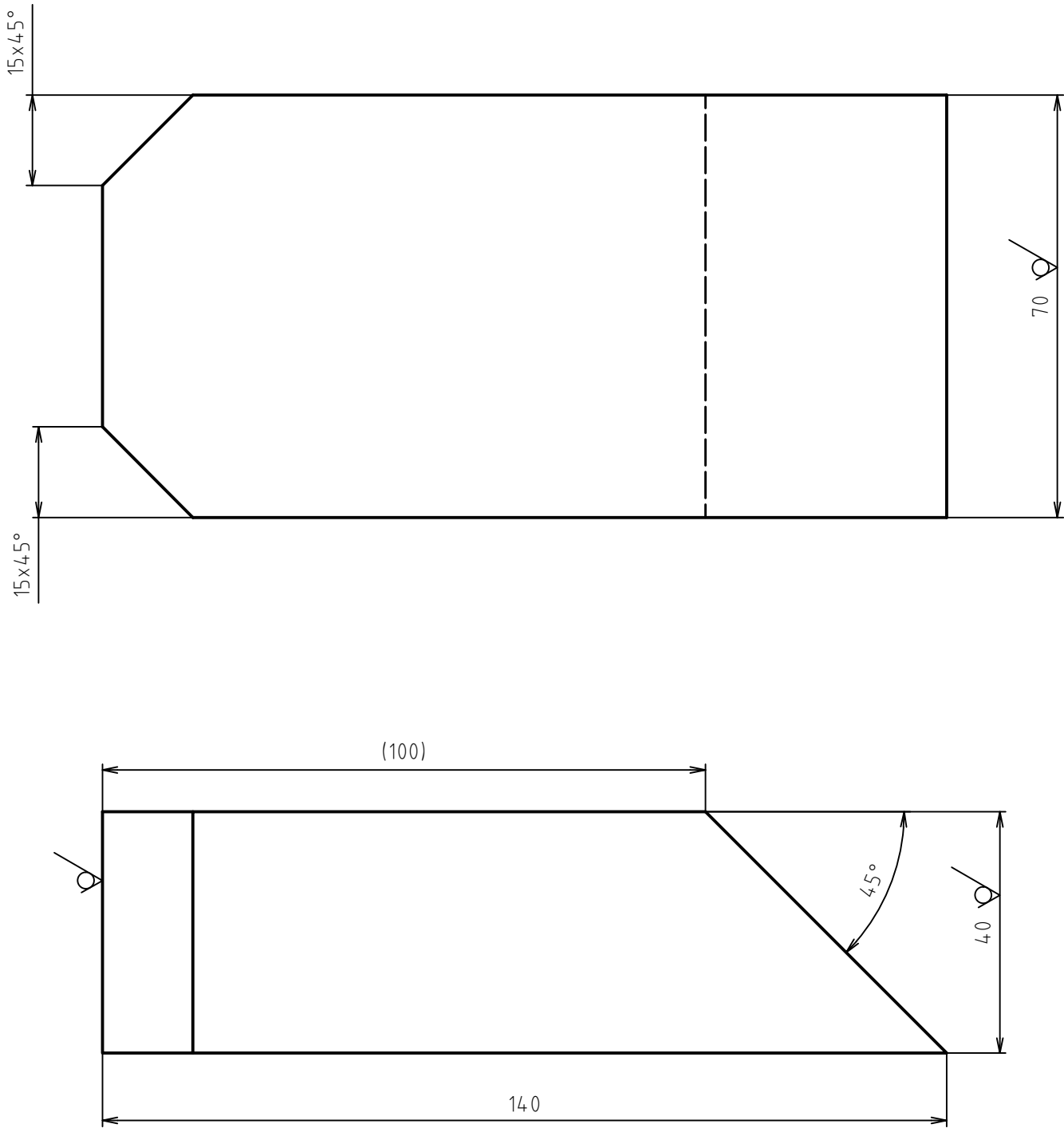
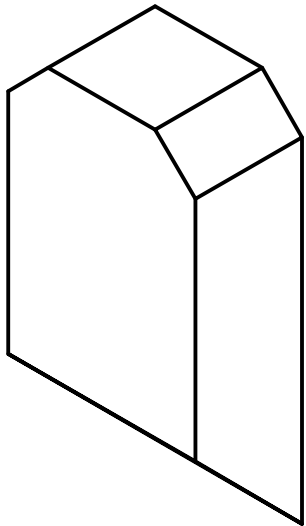


Struktura povrchu: <div>3,2 (✓)</div>		Hrany: <div><div>-0,3</div><div>+0,3</div></div>		Měřítko <div>1:2</div>	Přesnost ISO 2768-mH
					Tolerování ISO 8015
					Promítání 
Materiál S235 JR	Polotovár	70 x 40 - 380 EN 10058		Hmotnost 7,234 kg	CHRÁNĚNO PODLE ISO 16016
 ÚSTAV KONSTRUOVÁNÍ	Druh dokumentu VÝKRES SOUČÁSTI		Název PROFIL_HORNÍ		
	Kreslil Bc. Tomáš Frejlich				
	Schválil		Číslo dokumentu 3-D01-PP01		
	Datum vydání 27.8.2014				

List 1 / 1



Struktura povrchu: 3,2/ (✓)		Hrany: -0,3 +0,3		Měřítko 1:2	Přesnost ISO 2768-mH
					Tolerování ISO 8015
					Promítání
Materiál S235 JR	Polotovár	70 x 40 - 280 EN 10058		Hmotnost 5,036 kg	CHRÁNĚNO PODLE ISO 16016
	Druh dokumentu	VÝKRES SOUČÁSTI			
	Kreslil	Bc. Tomáš Frejlich			
	Schválil				
	Datum vydání	27.8.2014			
				Název PROFIL_BOČNÍ	
				Číslo dokumentu 3-D02-PP01	



Struktura povrchu: <div></div>		Hrany: <div></div> <div></div>		Měřítko <div>1:1</div>	Přesnost ISO 2768-mH
Materiál S235 JR		Polotovar 70 x 40 - 145 EN 10058		Hmotnost 2,557 kg	Tolerování ISO 8015
<div></div> <div>ÚSTAV KONSTRUOVÁNÍ</div>		Druh dokumentu VÝKRES SOUČÁSTI		Název	
		Kreslil Bc. Tomáš Frejlich		PROFIL_NOHA	
		Schválil		Číslo dokumentu	
		Datum vydání 27.8.2014		3-D03-PP01	
				CHRÁNĚNO PODLE ISO 16016	